



REPUBLICA MOLDOVA



CONSILIUL RAIONAL DROCHIA

MD 5200 or. Drochia, bd. Independenței, 15
tel: (252) 2- 20-57 fax : (252) 2-20-58
e-mail: cancelardroc@mail.ru
www.drochia.md

МД 5200 г. Дрокия, бул. Индепенденцей, 15
тел: (252) 2- 20-57 факс: (252) 2-20-58
e-mail cancelardroc@mail.ru
www.drochia.md

DECIZIE NR. 6/22.1

Din 10 decembrie 2018

or.Drochia

Cu privire la aprobarea organigramei, statelor de personal pe anul 2019, ale IMSP „Spitalul raional Drochia „Nicolae Testemițanu”, fondată de către Consiliul raional Drochia.

În conformitate cu prevederile cap.III al Regulamentului IMSP „Spitalul raional Drochia ”Nicolae Testemițanu”, în temeiul art.art. 43, 46 din Legea nr.436-XVI din 28.12.2006, privind administrația publică locală, cu modificările ulterioare, Consiliul raional Drochia **DECIDE:**

1. Se aprobă, pe anul 2019:

1.1. Organigrama IMSP „Spitalul raional Drochia „Nicolae Testemițanu”, conform anexei nr.1;

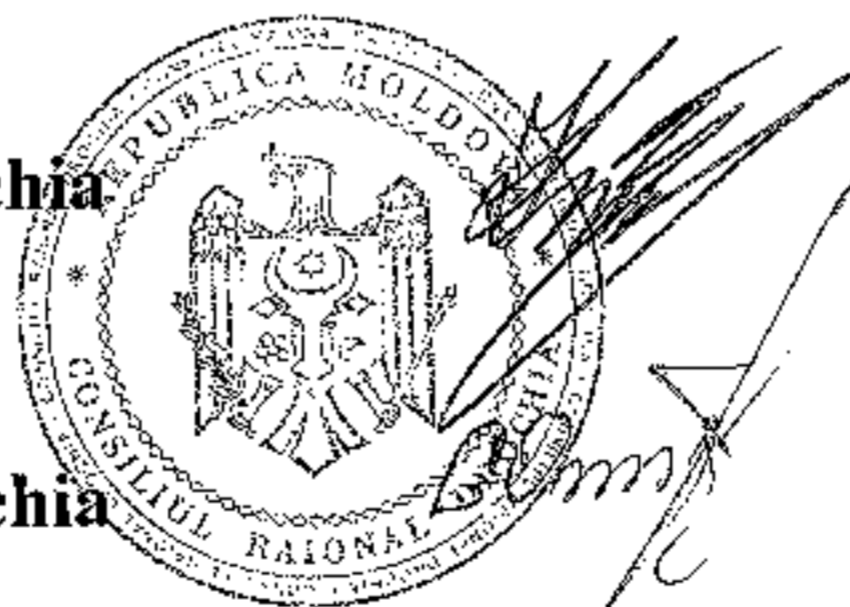
1.2. Statele de personal IMSP „Spitalul raional Drochia „Nicolae Testemițanu” conform anexei nr.2;

1.3. Structura paturilor pe profil, ale IMSP „Spitalul raional Drochia „Nicolae Testemițanu”, conform anexei nr.3

2. Prezenta decizie intră în vigoare de la 01.01.2019, este valabilă pînă la 31.12.2019 și se publică pe site-ul Consiliului raional Drochia.

**Președintele ședinței
Consiliului raional Drochia**

**Contrasemnează:
Secretarul
Consiliului raional Drochia**



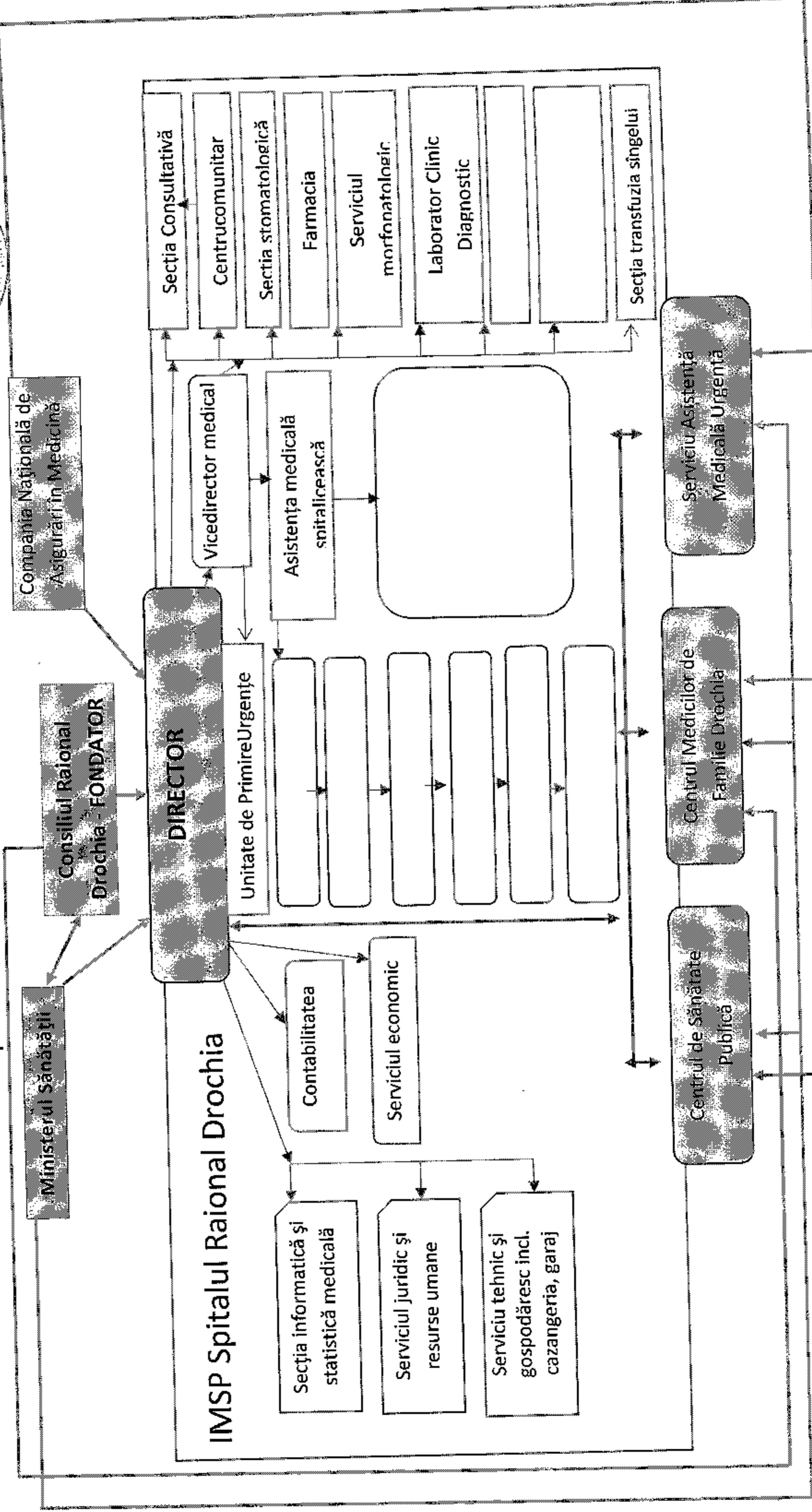
Tudor CHILARI

Oxana GRIGORIȚA



Organigrama

IMSP Spitalul Raional Drochia „Nicolae Testemițanu”





Anexa nr. 2
la decizia Consiliului raional
nr. 6/22.1 din 10.12.2018

Ștatele de personal
ale IMSP Spitalul Raional Drochia „Nicolae Testemițanu”
pentru anul 2019

Compartimentul I
Asistența medicală spitalicească

Codul de funcție	Denumirea secției, subdiviziunii și funcției	Nr. de unități aprobate	
Secția Unitate de Primire Urgențe			
	MEDICI		
		1,0	
134208	Șef UPU	1,0	
221106	Medic internist-rezident	5,25	
221201	Medic de urgență/ATI	7,25	
	Total medici		
	PERSONAL MEDICAL MEDIU		
		1,0	
322101/06	Asistent medical superior	5,0	
322101	Asistent medical de triaj/registrator	5,25	
322101	Asistent medical	1,0	
322101	Asistent medical	12,25	
	Total personal medical mediu		
	PERSONAL MEDICAL INFERIOR		
		1,0	
515116	Soră economă	5,0	
532104	Infirmiere	6,0	
	Total personal medical inferior	25,50	
	Total secția UPU		
Laborator			
	PERSONAL MEDICAL MEDIU		
		5,0	
224002	Felcer laborant	5,0	
	Total laborator		
Secția de imagistică			
	MEDICI		
		1,0	
221201	Medic rentghenolog	1,0	
	Total medici		
	PERSONAL MEDICAL MEDIU		
		2,0	
321101	Laboranți radiolog	2,0	
	Total personal medical mediu	3,0	
	TOTAL		
Secția îngrijiri acute terapie: 60 paturi Inclusiv: terapie - 45 paturi Neurologice - 15 paturi			
	MEDICI		
		1,0	
134208	Medic internist-șef secție	1,75	
221201	Medic internist	1,0	
221201	Medic neurolog	3,75	
	Total medici		
	PERSONAL MEDICAL MEDIU		
		1,0	
322101/06	Asistent medical superior	10,0	
322101	Asistent medical	2,0	
322101	Asistent medical	13,0	
	Total personal medical mediu		
	PERSONAL MEDICAL INFERIOR		
		1,0	
515116	Soră economă		

532104	Infirmiere	10,0	
524601	Bufetier	2,0	
	Total personal medical inferior	13,0	
Total secția îngrijiri acute terapie		29,75	
Secția îngrijiri cronice			
Paturi –34, din ele (18 geriatrice, 16 reabilitare)			
	MEDICI		
134208	Medic neurolog-șef secție	1,0	
221201	Medic reabilitolog	1,0	
221201	Medic geriatric	1,5	
	Total medici	3,5	
	PERSONAL MEDICAL MEDIU		
322101/06	Asistent medical superior	1,0	
322101	Asistent medical	10,0	
322101	Asistent medical	2,0	
222113	Asistent medical în reabilitare și kinetoterapie	1,0	
222113	Asistent medical masaj	1,0	
	Total personal medical mediu	15,0	
	PERSONAL MEDICAL INFERIOR		
524601	Bufetier	2,0	
532104	Infirmiere	10,0	
515116	Sora economă	1,0	
	Total personal medical inferior	13,0	
Total secția îngrijiri cronice		31,5	
Secția Îngrijiri acute pediatrie – 36 paturi			
	MEDICI		
134208	Medic pediatru- șef secție	1,0	
221201	Medic pediatru	2,0	
	Total medici	3,0	
	PERSONAL MEDICAL MEDIU		
322101/06	Asistent medical superior	1,0	
322101	Asistent medical	10,0	
322101	Asistent medical	1,0	
	Total personal medical mediu	12,0	
	PERSONAL MEDICAL INFERIOR		
515116	Soră economă	1,0	
532104	Infirmiere	7,0	
524601	Bufetier	2,0	
	Total personal medical inferior	10,0	
Total secția îngrijiri acute pediatrie		25,0	
Secția Îngrijiri acute boli infecțioase – 20 paturi			
	MEDICI		
134208	Medic infecționist - șef secție	1,0	
221201	Medic infecționist	0,75	
	Total medici	1,75	
	PERSONAL MEDICAL MEDIU		
322101/06	Asistent medical superior	1,0	
322101	Asistent medical	5,5	
	Total personal medical mediu	6,5	
	PERSONAL MEDICAL INFERIOR		
515116	Soră economă	1,0	
532104	Infirmiere	5,0	
524601	Bufetier	1,0	
	Total personal medical inferior	7,0	
Total secția îngrijiri acute boli infecțioase		15,25	
Secția îngrijiri acute chirurgie – 55 paturi dintre ele: (25 chirurgie, 25 traumatologie, 5 oftalmologice)			

	MEDICI		
134208	Medic chirurg-șef secție	1,0	
221201	Medic chirurg	4,0	
221201	Medic oftalmolog	0,5	
134208	Medic traumatolog-șef secție	1,0	
221201	Medic traumatolog	4,0	
	Total medici	10,5	
	PERSONAL MEDICAL MEDIU		
322101/06	Asistent medical superior	2,0	
322101	Asistent medical	15,0	
322101	Asistent medical	4,0	
	Total personal medical mediu	21,0	
	PERSONAL MEDICAL INFERIOR		
515116	Soră economă	2,0	
532104	Infirmiere	11,0	
524601	Bufetier	2,0	
	Total personal medical inferior	15,0	
Total secția îngrijiri acute chirurgie		46,5	
Secția Îngrijiri acute obstetrică și ginecologie – 25 paturi			
	MEDICI		
134208	Medic obstetrician ginecolog-șef secție	1,0	
221201	Medic genicolog	0,75	
221201	Medic obstetrician ginecolog	3,0	
221201	Medic neonatolog	1,0	
	Total medici	5,75	
	PERSONAL MEDICAL MEDIU		
322101/06	Asistent medical superior	1,0	
222101	Moașă	5,0	
322101	Asistent medical	5,0	
322101	Asistent medical	2,0	
	Total personal medical mediu	13,0	
	PERSONAL MEDICAL INFERIOR		
515116	Soră economă	1,0	
532104	Infirmiere	6,0	
524601	Bufetier	1,0	
	Total personal medical inferior	8,0	
Total s. îngrijiri acute obstetrică și ginecologie		26,75	
Secția de anestezie și terapie intensivă – 6 paturi			
	MEDICI		
134208	Medic anesteziolog-reanimatolog-șef secție	1,0	
221201	Medic anesteziolog-reanimatolog	4,5	
	Total medici	5,5	
	PERSONAL MEDICAL MEDIU		
322101/06	Asistent medical superior	1,0	
222108	Asistent medical în anestezie și reanimare	10,5	
222108	Asistent medical în anestezie și reanimare	6,0	
	Total personal medical mediu	17,5	
	PERSONAL MEDICAL INFERIOR		
515116	Soră economă	1,0	
532104	Infirmiere	5,0	
	Total personal medical inferior	6,0	
Total s. de anestezie și terapie intensivă		29,0	
Blocul operator			
	PERSONAL MEDICAL MEDIU		
322101/06	Asistent medical superior	1,0	
222115	Asistent medical în săli de operații	5,0	
	Total personal medical mediu	6,0	



	PERSONAL MEDICAL INFERIOR		
515116	Soră economă	0,5	
532104	Infirmiere	5,5	
	Total personal medical inferior	6,0	
	Total bloc operator	12,0	
Cabinetul de fizioterapie de proceduri			
	MEDICI		
134208	Medic-fizioterapeut - Șef secție	0,5	
	Total medici	0,5	
	PERSONAL MEDICAL MEDIU		
325501	Asistent medical fizioterapie	3,0	
222113	Asistent medical masaj	1,0	
	Total personal medical mediu	4,0	
	PERSONAL MEDICAL INFERIOR		
532104	Infirmieră	1,0	
	Total personal medical inferior	1,0	
	Total fizioterapie	5,5	
Secția de morfopatologie			
221201	Medic morfopatolog	1,0	
224002	Felcer laborant	1,0	
532104	Infirmieră	1,0	
	Total morfopatologie	3,0	
Secția de transfuzie a sîngelui			
221201	Medic transfuziolog-șef secție	1,0	
322101	Asistent medical	1,0	
532104	Infirmieră	1,0	
224002	Felcer-laborant	1,0	
	Total STS	4,0	
Secția de informatică și statistică medicală			
	MEDICI		
134208	Medic statistician-șef secție	1,0	
	Total medici	1,0	
	PERSONAL MEDICAL MEDIU		
331404	Statistician medical	2,0	
	Total personal medical mediu	1,0	
	PERSONAL MEDICAL INFERIOR		
532104	Infirmieră	1,0	
	Total personal medical inferior	1,0	
	Total Secția de informatică și statistică	4,0	
Farmacia			
321303	Laborant - farmacist	2,0	
532104	Infirmieră	1,0	
	Total farmacie	3,0	
	PERSONAL MEDICAL MEDIU		
322101/04	Asistent medical principal	1,0	
222104	Asistent medical dietician	1,0	
	TOTAL	2,0	
	PERSONAL MEDICAL INFERIOR		
516910	Dezinfectionist	1,0	
	TOTAL	3,0	
Secția Ochiul Alb îngrijiri cronice: 10 paturi (5 paliative, 5 geriatrice)			
221201	Medic pentru îngrijiri paliative, geriatrici	0,5	
	PERSONAL MEDICAL MEDIU		
322101/06	Asistent medical superior	1,0	
221201	Asistente medicale	5,0	
	PERSONAL MEDICAL INFERIOR		

532104	Infermieră	3,0	
	ALT PERSONAL		
512001	Bucătăr	2,0	
	Total s.Ochiul Alb îngrijiri cronice	11,5	
Personal de conducere			
112076	Director al IMSP "Spitalul Raional Drochia „N.Testemițanu”	1,0	
112076/01	Vicedirector medical	1,0	
121120	Șef serviciu economic-financiar	1,0	
121102	Contabil șef	1,0	
	Total	4,0	
Serviciul Contabilității			
241103	Contabil	4,0	
331302	Contabil calificare medie	1,0	
	Total	5,0	
Serviciul resurse umane și juridic			
121908	Sef serviciul juridic	1,0	
242309	Specialist resurse umane	1,0	
Serviciului gospodăresc și personalului menajer			
512001	Bucătăr	3,0	
941201	Bucătăr auxiliar	3,0	
432103	Magaziner	1,0	
912104	Lengereasă	1,0	
962907	Paznici	4,5	
832206	Sofer autosanitară	2,0	
313135	Operator punct termic	4,5	
241162	Muncitor	0,5	
	TOTAL	19,5	



Compartimentul II Asistența medicală specializată de ambulator

Codul de funcție	Denumirea secției, subdiviziunii și funcției	Nr.de unități aprobate	
Secția Consultativă			
	MEDICI		
134208	Medic traumatolog-șef secție	1,0	
221201	Medic endocrinolog	1,0	
221201	Medic infecționist	1,0	
221201	Medic statistician	0,75	
221201	Medic cardiolog	1,0	
221201	Medic chirurg	0,5	
221201	Medic traumatolog	1,0	
221201	Medic urolog	0,25	
221201	Medic dermatovenerolog	1,75	
221201	Medic oncolog	1,0	
221201	Medic ginecolog-obstetrician	1,0	
221201	Medic ultrasonor	0,75	
221201	Medic endoscopist	0,75	
221201	Medic otolaringolog	1,0	
221201	Medic oftalmolog	1,5	
221201	Medic neurolog	1,25	
221201	Medic narcolog	1,0	
134208	Medic fiziatru-șef cabinet	1,0	
221201	Medic profpatolog	1,0	
221201	Medic diagnostica funcțională	1,0	
221106	Medic-rezident	2,0	
134208	Medic imagist-șef	0,5	

134207	Medic laborant-sef	1,0	
221201	Medic farmacist	0,5	
221201	Medic internist	1,0	
221201	Medic coordinator auditor medical intern	0,25	
	Total medici	24,75	
	PERSONAL MEDICAL MEDIU		
322101/06	Asistent medical superior	1,0	
322101	Asistente medicale	27,25	
331404	Statistician medical	1,25	
222109	Asistent medical în diagnostic funcțional	2,0	
321101	Laborant radiolog	1,0	
224002	Felcer laborant	3,0	
	Total personal medical mediu	35,5	
	Personal medical inferior		
515116	Soră- econoamă	1,0	
532104	Infirmieră	10,0	
	Total personal medical inferior	11,0	
	Alt personal		
334401	Registrator medical	1,0	
413203	Operator calculatoare si calculatoare electronice	0,5	
241103	Contabil	2,5	
331302	contabil calificare medie	0,25	
263107	Economist	0,5	
421102	Casier	1,0	
242309	Specialist resurse umane	1,0	
261104	Juristconsult	0,25	
412001	Secretară	1,0	
712615	Lăcătuș –instalator tehnică sanitară	0,75	
813149	Autoclavist	1,0	
214936	Specialist securitatea și sănătatea în muncă	0,5	
832206	Sofer auto	1,0	
214934	Inginer	1,0	
962204	Muncitor auxiliar	0,5	
441501	Arhivar	1,0	
214614	Inginer la exploatarea echipamentului sistemelor de gaz	1,0	
	Total alt personal	14,75	
	Total s.Consultativă	86,0	
Stomatologia			
	Medici		
134208	Medic stomatolog-șef secție	1,0	
226102	Medic stomatolog	2,75	
226102	Medic stomatolog	1,5	
	Total medici	5,25	
	Personal medical mediu		
322101/06	Asistent medical superior	1,0	
322101	Asistent medical	2,0	
331404	Statistician medical	0,25	
321303	Farmacist laborant	0,5	
	Total personal medical mediu	3,75	
	Personal medical inferior		
532104	Infirmieră	1,0	
	Alt personal		
241103	Contabil	0,75	
214108	Inginer aparate de măsură și control	1,0	
214936	Specialist securitatea și sănătatea în muncă	0,5	

214936	Specialist pe protecția civilă	0,5	
962204	Muncitor auxiliar	0,75	
741233	Electromontor la repararea și întreținerea utilajelor electrice	1,0	
723311	Lăcătuș la deservirea rețelelor termice	0,5	
813149	Autoclavist	1,0	
	Total alt personal	6,0	
	Total s.Stomatologie	16,0	
	TOTAL GENERAL	415,75	
	Personal de conducere	4,0	
	MEDICI	76,0	
	PERSONAL MEDICAL MEDIU	181,5	
	PERSONAL MEDICAL INFERIOR	105,0	
	Alt personal	49,25	

Anexa nr. 3
la decizia Consiliului rațional
nr. 6/22.1 din 10.12.2018



**Structura
paturilor pe profil din IMSP SR Drochia pentru anul 2019**

<i>n/r</i>	<i>Codul IMSP</i>	<i>PROFIL/PAT</i>	<i>NUMĂR /PAT</i>
1	1090	TOTAL	240
		Îngrijiri acute	196
		Terapie: inclusiv	60
		Terapie	45
		neurologie	15
		Chirurgie: inclusiv	55
		Chirurgie	25
		Traumatologie	25
		Oftalmologie	5
		Obstetrică-ginecologice	25
		Pediatrie	36
		Boli infecțioase	20
		Îngrijiri cronice: inclusiv	44
		Ochiul Alb	10
		Geriatric	23
		Paliative	5
		Reabilitare medicală	16



Nr. 122

din 06.11.2018

ORDIN

Cu privire la aprobarea structurii și numărului de paturi pe profil în IMSP SR Drochia N. Testemițanu pentru perioada anului 2019.

În conformitate cu prevederile ordinului MS nr.610 din 21.07.2017, „Cu privire la aprobarea Nomenclatorului instituțiilor medico-sanitare publice spitalicești, în temeiul Regulamentului IMSP SR Drochia N. Testemițanu;

ORDON

1. Se aprobă numărul și structura paturilor pe profil din IMSP SR Drochia pentru anul 2019;

n/r	Codul IMSP	PROFIL PAT	NUMĂR PAT
1	1090	TOTAL	240
		Îngrijiri acute	196
		Terapie:inclusiv	60
		Terapie	45
		neurologie	15
		Chirurgie:inclusiv	55
		Chirurgie	25
		Traumatologie	25
		Oftalmologie	5
		Obstetrică-ginecologie	25
		Pediatric	36
		Boli infecțioase	20
		Îngrijiri cronice:inclusiv	44
		Ochiul_Alb	10
		Geriatric	23
		Paliative	5
		Reabilitare medicală	16

Director al IMSP SR Drochia " N. Testemițanu" semnat

Galina Maximciuc