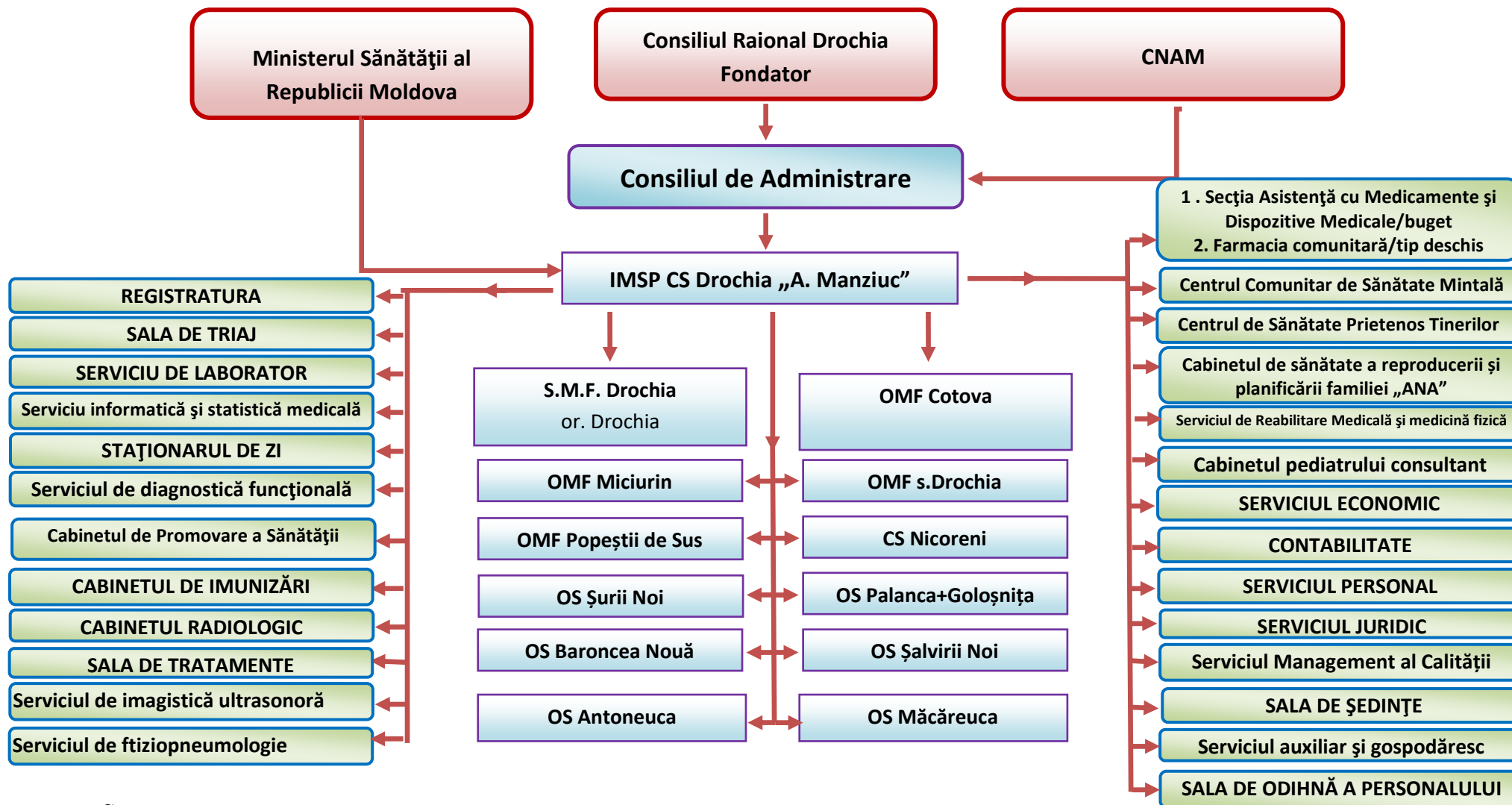


IMSP Centrul de Sănătate Drochia „Anatolie Manziuc” - 2026



Secretară a
Consiliului raional Drochia

Mihaela DOSCHINESCU

Statele de personal pentru anul 2026
IMSP Centrul de Sănătate Drochia „A.Manziuc”
Total populație - 30289 populație

Denumirea structurii, subdiviziunii și funcției	unități (număr)	codul
2		4
PERSONALUL DE CONDUCERE		
Director/Directoare institutie medico-sanitara	1,00	134207
Vicedirector/Vicedirectoare	1,00	134207/01
Secția medicină de familie or. Drochia		
Șef/șefă secție medicina de familie	1,00	134217
Medic medicină de familie (19464:1500=12,97)	13,00	221104
Asistent medical specializat/asistentă medicală specializată de familie (studii profesional-tehnice)	26,00	322101
OFICIUL DE SĂNĂTATE ȘURII NOI (436)		
Asistent medical specializat/asistentă medicală specializată de familie (studii profesional-tehnice)	0,50	322101
Infirmier/infirmieră	0,50	532102
OFICIUL DE SĂNĂTATE Baroncea Nouă(112)		
Asistent medical specializat/asistentă medicală specializată de familie (studii profesional-tehnice)	0,50	322101
Infirmier/infirmieră	0,50	532102
OFICIUL DE SĂNĂTATE Antoneuca(262)		
Asistent medical specializat/asistentă medicală specializată de familie (studii profesional-tehnice)	1,00	322101
Infirmier/infirmieră	0,50	532102
Operator/Operatoare gaze (sezonier)	0,50	818207
OFICIUL MEDICULUI DE FAMILIE MICURIN(1166)		
Medic medicină de familie (1166:1500=0,77)	1,00	221104
Asistent medical specializat/asistentă medicală specializată de familie (studii profesional-tehnice)	2,00	322101
Infirmier/infirmieră	1,00	532102
Operator/Operatoare gaze (sezonier)	1,00	818207

OFICIUL MEDICULUI DE FAMILIE COTOVA		
388+286+191+2431=3296		
Medic medicină de familie (3296:1500=2,22)	2,00	221104
Asistent medical specializat/asistentă medicală specializată de familie (studii profesional-tehnice)	4,00	322101
Asistent medical/asistentă medicală in cabinetul de imunizari/sala de proceduri	1,00	322102
Infirmier/infirmieră	1,00	532102
Conducător/conducătoare de autoturism	1,00	832203
Muncitor auxiliar/muncitoare auxiliară	0,25	962202
Operator/Operatoare sala de cazane (sezonier)	1,00	818207
Oficiul de Sănătate Șalvirii Noi(191)		
Asistent medical specializat/asistentă medicală specializată de familie (studii profesional-tehnice)	0,50	322101
Infirmier/infirmieră	0,50	532102
Oficiul de Sănătate PALANCA (incl.Goloșnița)(286)		
Asistent medical specializat/asistentă medicală specializată de familie (studii profesional-tehnice)	0,50	322101
Infirmier/infirmieră	0,50	532102
Oficiul de Sanatate Macareuca (388)		
Asistent medical specializat/asistentă medicală specializată de familie (studii profesional-tehnice)	0,50	322101
Infirmier/infirmieră	0,50	532102
OFICIUL MEDICULUI DE FAMILIE s.Drochia (2052)		
Medic medicină de familie (2052:1500=1,36)	1,25	221104
Asistent medical specializat/asistentă medicală specializată de familie (studii profesional-tehnice)	3,00	322101
Asistent medical/asistentă medicală in cabinetul de imunizari/sala de proceduri	1,00	322102
Infirmier/infirmieră	1,00	532102
Conducător/conducătoare de autoturism	1,00	832203
Operator/Operatoare sala de cazane (sezonier)	1,00	818207
OFICIUL MEDICULUI DE FAMILIE s.Popeștii de Sus(1315)		
Medic medicină de familie (1315:1500=0,87)	1,00	221104
Asistent medical specializat/asistentă medicală specializată de familie (studii profesional-tehnice)	2,00	322101
Asistent medical/asistentă medicală in cabinetul de imunizari/sala de proceduri	0,50	322102
Infirmier/infirmieră	1,00	532102
Conducător/conducătoare de autoturism	1,00	832203
Muncitor auxiliar/muncitoare auxiliară	0,25	962202
Operator/Operatoare sala de cazane (sezonier)	1,00	818207
OFICIUL MEDICULUI DE FAMILIE s. Nicoreni (2730)		
Medic medicină de familie (2730:1500=1.82)	1,75	221104

Asistent medical specializat/asistentă medicală specializată de familie (studii profesional-tehnice)	4,00	322101
Asistent medical/asistentă medicală în cabinetul de imunizari/sala de proceduri	1,00	322102
Infirmier/infirmieră	1,00	532102
Conducător/conducătoare de autoturism	1,00	832203
Operator/Operatoare gaze (sezonier)	1,00	818207
Medici		
Medic specialist (Pediateru consultant)	2,00	221201
Medic statistician	1,00	226916
Farmacist/farmacistă	1,00	226207
Medic în laborator	1,00	226912
Medic specialist (imajist radiolog)	1,00	221201
Fizioterapeut/fizioterapeută	1,00	226402
Kinetoterapeut/kinetoterapeută	1,00	226405
Medic specialist (diagnostică funcțională)	0,50	221201
Medic specialist (imajist sonograf)	1,00	221201
Medic specialist (ftiziopneumolog)	1,00	221201
Medic specialist (obstretician ginecolog)	1,00	221201
Medic specialist (în staionarul de zi)	1,00	221201
Personal medical mediu		
Asistent medical-șef/asistentă medicală-șefă	1,00	134201
Asistent medical superior/asistentă medicală superioară SMF	1,00	322102/10
Asistent medical/asistentă medicală în sala de proceduri	1,00	322102
Asistent medical/asistentă medicală pe imunizări	1,00	322102
Asistent medical/asistentă medicală în staionarul de zi	1,00	322102
Asistent medical/asistentă medicală în promovarea sănătății	1,00	322102
Asistent medical/asistentă medicală în cabinetul triaj	1,00	322102
Asistent medical/asistentă medicală de fizioterapie	1,00	322102
Asistent medical/asistentă medicală de kinetoterapie	1,00	322102
Felcer laborant/felceră laborantă	4,00	321203
Statician medical/statisticiană medicală	3,00	325201
Tehnician radiolog/tehniciană radiologă (studii profesional-tehnice)	1,00	321102
Asistent medical/asistentă medicală diagnostică funcțională	1,00	322102
Asistent medical/asistentă medicală p-ru eliberarea certificatelor medicale	1,00	322102
Mamoș/Moașă la cabinetul onco-profilactic, ginecologic	1,00	222201
Asistent medical/asistentă medicală imajist sonografist	1,00	322102
Asistent medical/asistentă medicală perinatală	1,00	322102
Asistent medical/asistentă medicală în cabinetul pediaterului	1,00	322102
Asistent medical/asistentă medicală de ftiziopneumologie	2,00	322102
Felcer laborant/felceră laborantă (cabinetul de ftiziopneumologie)	1,00	321203

Personal medical inferior		
Econom/econoamă (soră)	1,00	515102
Infirmier/Infirmieră	8,00	532102
Registrator medical/registratoare medicală	2,00	334403
Personal administrativ-gospodăresc		
Serviciul economic		
Şef/şefă serviciu în domeniul financiar	1,00	121116
Serviciu contabilitate		
Contabil şef/contabilă-şefă	1,00	121103
Contabil/contabilă (pe materiale)	1,00	241106
Contabil/contabilă (pe salariu)	0,50	241106
Contabil/contabilă (pe medicamente)	1,00	241106
Casier/casieră (casierită)	0,50	523001
Serviciul personal		
Specialist/specialistă în resurse umane	1,00	242318
Serviciul Juridic		
Şef/şefă serviciul juridic	1,00	111232
Specialist/specialistă în achiziții publice	1,50	242224
Alte categorii de personal administrativ gospodăresc		
Specialist/specialistă în proiecte și programe	1,00	242201
Specialist/specialistă în managementul calitatii (SMC)	1,00	226919
Specialist/specialistă securitatea și sănătatea în muncă	0,50	226323
Mecanic/mecanică auto	1,00	723109
Inginer/ingineră integrare a sistemelor informaționale	1,00	251118
Inginer/ingineră aparate de măsură, control și automată în electronică	0,50	215222
Inginer/ingineră sisteme informaționale și calculatoare	0,50	215250
Conducător/conducătoare de autoturism(5 automobile)	5,00	832203
Secretar/secretară	1,00	412002
Magaziner/magazineră	0,50	432103
Agent/agentă de aprovizionare	0,50	332303
Electromontator la întreținerea utilajului electric	1,00	741233
Lăcătuș-instalator tehnică sanitară	1,00	712628
Tîmplar/tâmplăriță	0,50	711506
Măturător/măturătoare	1,00	961304
Arhivar	0,50	262102
Paznic/paznică	3,00	962908
Liftier/liftieră	1,00	834304
Muncitor auxiliar/muncitoare auxiliară la îngrijirea și repararea clădirilor	1,00	962202
	168,50	
CENTRUL DE SĂNĂTATE PRIETENOS TINERILOR		

Şef/şefă secție instituție medico-sanitară (şef CSPT) cu efort 50% specialist	1,00	134217
Medic specialist (Ginecolog)	0,50	221201
Medic specialist (urolog)	0,25	221201
Medic specialist (Dermato-venerolog)	0,25	221201
Psiholog/psihologă	1,50	263405
Mamoş/moaşă	0,50	222201
Asistent medical/asistentă medicală (studii profesional-tehnice)	1,00	322102
Registrator medical/registratoare medicală	0,50	334403
Infirmier/infirmieră	1,00	532102
	6,50	
CENTRUL COMUNITAR DE SĂNĂTATE MINTALĂ		
Şef/şefă secție instituție medico-sanitară (şef CCSM) cu efort 50% specialist	1,00	134217
Medic specialist (Psihiatru)	1,00	221201
Medic specialist (ergoterapeut)	1,00	325502
Psiholog/psihologă	1,00	263405
Asistent social/asistentă socială	1,00	263501
Asistent medical/asistentă medicală (studii profesional-tehnice)	2,00	322102
Registrator medical/registratoare medicală	0,50	334403
Infirmier/infirmieră	0,50	532102
	8,00	
Extrabuget (mijloace speciale)		
Farmacia		
Farmacist diriginte/farmacistă dirigintă	1,00	134208
Contabil/contabilă (pe farmacie)	0,75	241106
Contabil/contabilă (pe servicii medicale)	0,50	241106
Magaziner/magazineră	1,00	432103
Asistent medical/asistentă medicală farmacistă	0,50	321301
Infirmier/infirmieră	1,00	532102
Servicii medicale		
Casier/casieră (casierită)	0,50	523001
	5,25	
TOTAL CS Drochia	188,25	
Personalul de conducere	2,00	
Medici	42,00	
incl. medici medicina de familie	21,00	
Personal medical mediu	79,00	
incl. Asistenți medicali specializați/asistente medicale specializate de familie	44,50	
Personal inferior	21,50	
Alt personal	43,75	